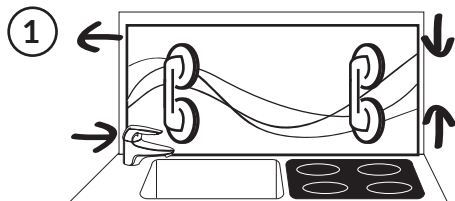
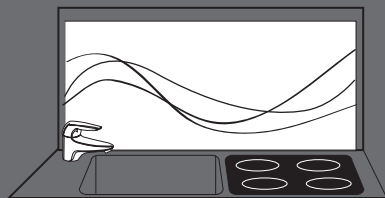


Instrukcja montażu

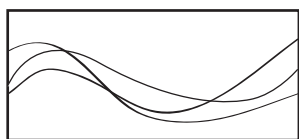
szklanych paneli dekoracyjnych

facebook.com/
studioetap

panele-szklane-gliwice.pl

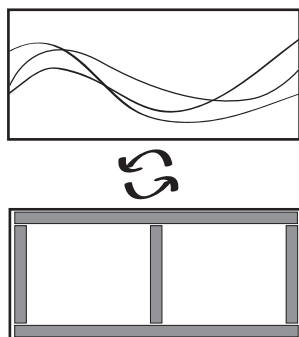


Przymierzyć szkło do miejsca docelowego. Dużym ułatwieniem jest użycie przyssawki z uchwytem. Zabezpieczyć dolne krawędzie przez podłożenie podkładek ochronnych (korkowych, plastikowych lub gumowych).



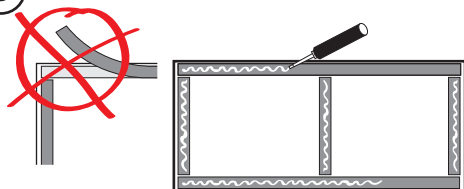
Korygować ustawienie przez podłożenie podkładek dystansowych (np. kliny do paneli, podkładki korkowe).

2



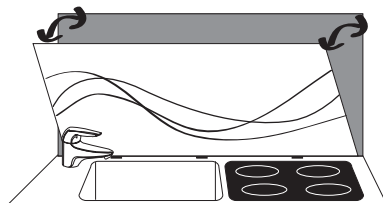
Odwrócić szkło, zwracając szczególną uwagę na krawędzie tafli. Zachować szczególną ostrożność.

3



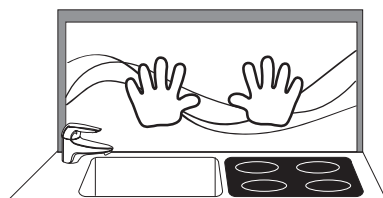
UWAGA! Nie odrywać papieru od taśmy. Nałożyć klej montażowy wyłącznie w obszarze taśmy montażowej.

4



Równomiernie docisnąć do ściany na całej powierzchni. Jeśli istnieje potrzeba skorygować położenie tafli.

5



Unieruchomić dociskając. Postępować zgodnie z instrukcją znajdującą się na opakowaniu kleju. Klej wiąże około 20 minut.

studio
ETAP

panele szklane
grafika na szkłe

Zalecamy stosowanie kleju montażowego Soudal Fix All Turbo. Dopuszczalne jest stosowanie klejów do lusterek. Uszczelnienia można przy użyciu silikonu neutralnego, masy akrylowej. Absolutnie nie używać produktów zawierających lotne rozpuszczalniki (ocet, kwas octowy, itp.). Użycie silikonu sanitarnego może uszkodzić warstwę laminatu oraz powoduje utratę gwarancji.